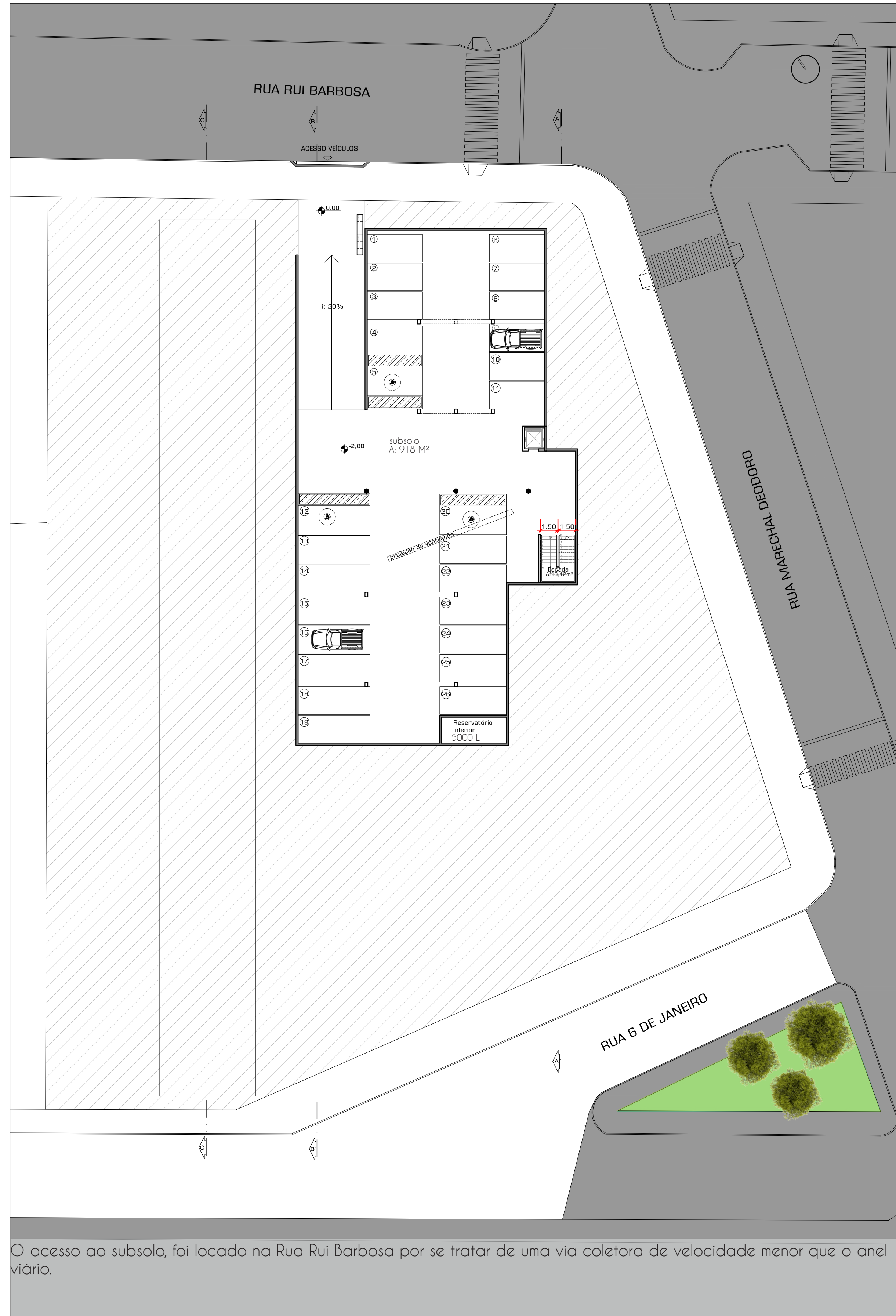


PLANTA BAIXA SUBSOLO

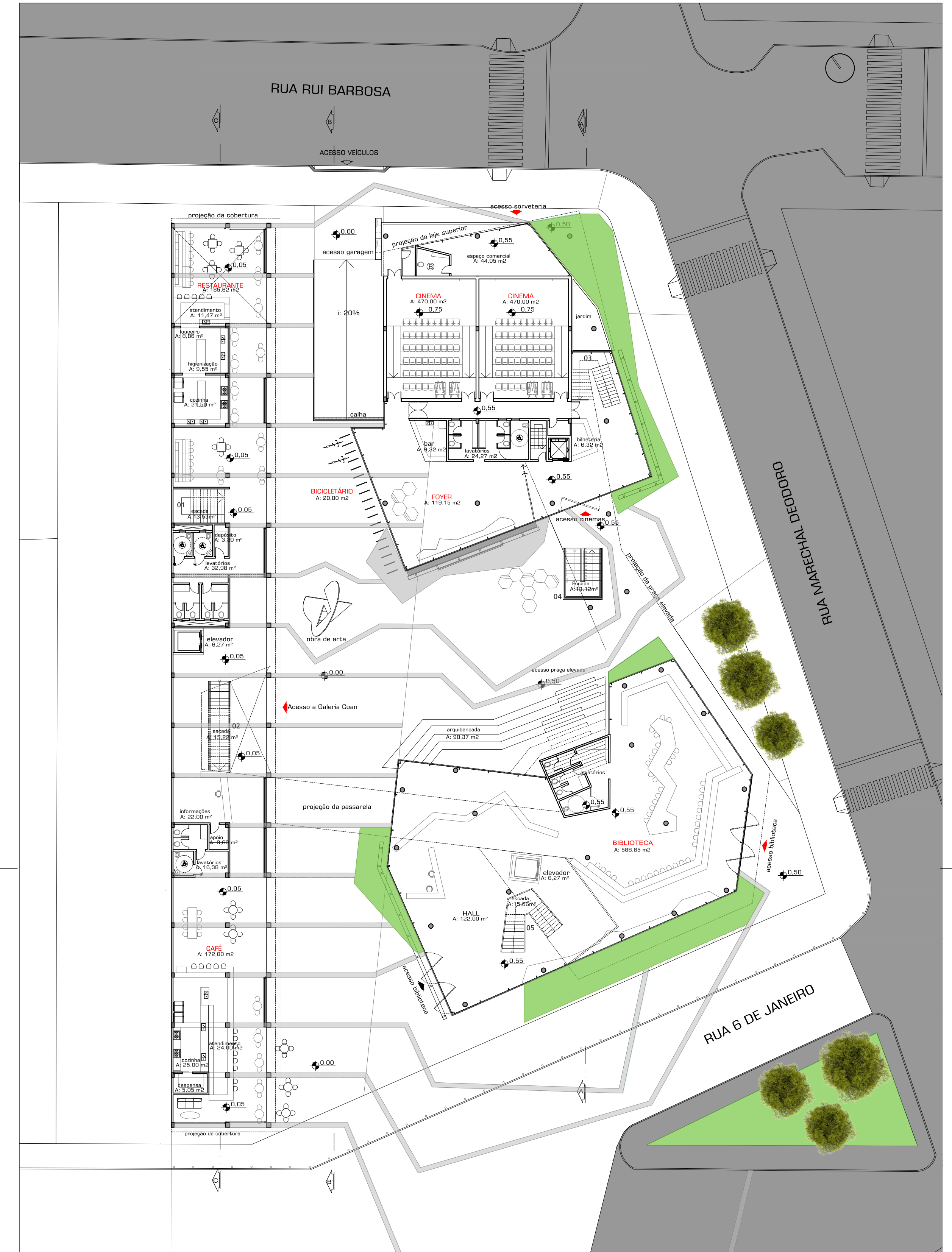
ESC: 1/250



O acesso ao subsolo, foi locado na Rua Rui Barbosa por se tratar de uma via coletora de velocidade menor que o anel viário.

PLANTA BAIXA PAVIMENTO TÉRREO

ESC: 1/250



No pavimento-térreo a intenção é de estender a **prioridade peatonal** vinda do calçadão. Assim: a rua lateral é elevada e transformada em compartilhada; A implantação dos novos edifícios é recuada do alinhamento para gerar espaços mais generosos; e uma praça central é formada no interior dos lotes; A **Galeria Coan** se **abre** para as novas edificações criando uma **conexão** de **todo equipamento**. E o **paisagismo** tira partido da **linha racional** do edifício requalificado e o **contraste** dos **ângulos** da nova **edificação**.